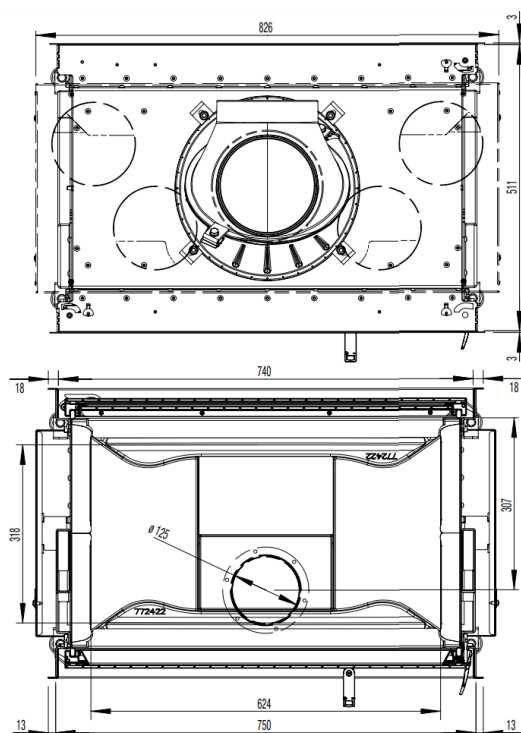
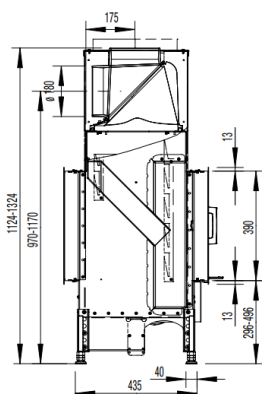
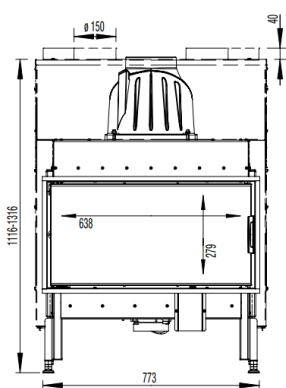


75X39-KII


AUSTROFLAMM



www.austroflamm.com

| Masse und Gewicht | |
|---|-------|
| Höhe von [mm] | 1119 |
| Höhe bis [mm] | 1319 |
| Breite (Einbaumaß Korpus) [mm] | 783 |
| Tiefe [mm] | 511 |
| Türrahmenhöhe [mm] | 390 |
| Türrahmenbreite [mm] | 756 |
| Gewicht Grundgerät [kg] | 134 |
| Gewicht HMS [kg] | - |
| Feuerraum Höhe [mm] | 330 |
| Feuerraum Breite [mm] | 624 |
| Feuerraum Tiefe [mm] | 341 |
| Rauchrohrabgang Durchmesser [mm] | 180 |
| Mindestabstand zu brennbaren Materialien - Abstand zur Rückwand dR [mm] | 800 |
| Mindestabstand zu brennbaren Materialien - Abstand zur Seitenwand links dS_1 [mm] | 0 |
| Mindestabstand zu brennbaren Materialien - Abstand zur Seitenwand rechts dS_2 [mm] | 0 |
| Mindestabstand zu angrenzenden brennbaren Materialien (z. B. Möbel) dP [mm] | 800 |
| Mindestabstand zu brennbaren Materialien - Abstand am Fußboden nach vorne dF [mm] | - |
| Mindestabstände zu brennbaren Materialien - Abstand unter der Feuerstätte dB [mm] | 0 |
| Mindestabstand zu brennbaren Materialien - Abstand zur Seitenwand im Strahlungsbereich links dL_1 [mm] | - |
| Mindestabstand zu brennbaren Materialien - Abstand zur Seitenwand im Strahlungsbereich rechts dL_2 [mm] | - |
| Mindestabstand zu brennbaren Materialien - Abstand zur Decke dC [mm] | 750 |
| Sicherheitsabstand zur Dämmung Decke [mm] | - |
| Sicherheitsabstand zur Dämmung links [mm] | 60 |
| Sicherheitsabstand zur Dämmung hinten [mm] | - |
| Sicherheitsabstand zur Dämmung rechts [mm] | 60 |
| Sicherheitsabstand zur Dämmung Boden [mm] | 0 |
| Dämmmaterialstärke zum Aufstellboden [mm] | 20 |
| Dämmmaterialstärke zur Decke [mm] | - |
| Mindestabstand zu nicht brennbaren Materialien [mm] | 50 |
| Dämmmaterialstärke links [mm] | 130 |
| Dämmmaterialstärke rechts [mm] | 130 |
| Dämmmaterialstärke hinten [mm] | - |
| Querschnitt Konvektionsaustritt [cm²] | 700 |
| Querschnitt Konvektionseintritt [cm²] | 700 |
| Max. aufzugebende Brennstoffmenge Scheitholz [kg] | 2,4 |
| Leistung | |
| Nennwärmeleistung [kW] | 10,0 |
| Heizleistung minimal [kW] | - |
| Heizleistung maximal [kW] | 10,0 |
| Energieeffizienzklasse | A+ |
| Umluftquerschnitt mit metallischer Nachheizfläche [cm²] | 1300 |
| Umluftquerschnitt ohne metallischer Nachheizfläche [cm²] | 700 |
| Verbrennungsluftbedarf [m³/h] | 38,40 |
| Brennstoffdurchsatz minimal [kg/h] | - |
| Brennstoffdurchsatz maximal [kg/h] | 3 |
| Außenluftanschluss Durchmesser [Ø mm] | 125 |
| Ausstattung | |
| Klapptür | Ja |
| Schiebetür | Nein |
| Doppelscheibe | Ja |
| Scheibenkrümmung | Flach |
| Öffnungsmechanismus | Klapp |

- nicht verfügbar

Ausstattung

| | |
|-----------------------------|----|
| Raumluftunabhängig - DiBt | Ja |
| Heat Memory System | - |
| Hypokauste gemäß Fachregeln | Ja |

Daten für den Schornsteinfeger

| | |
|---|-----|
| Abgasmassenstrom bei Nennwärmeleistung [g/s] | 7,3 |
| Abgastemperatur [°C] | 286 |
| Mindestförderdruck bei Nennwärmeleistung [Pa] | 12 |