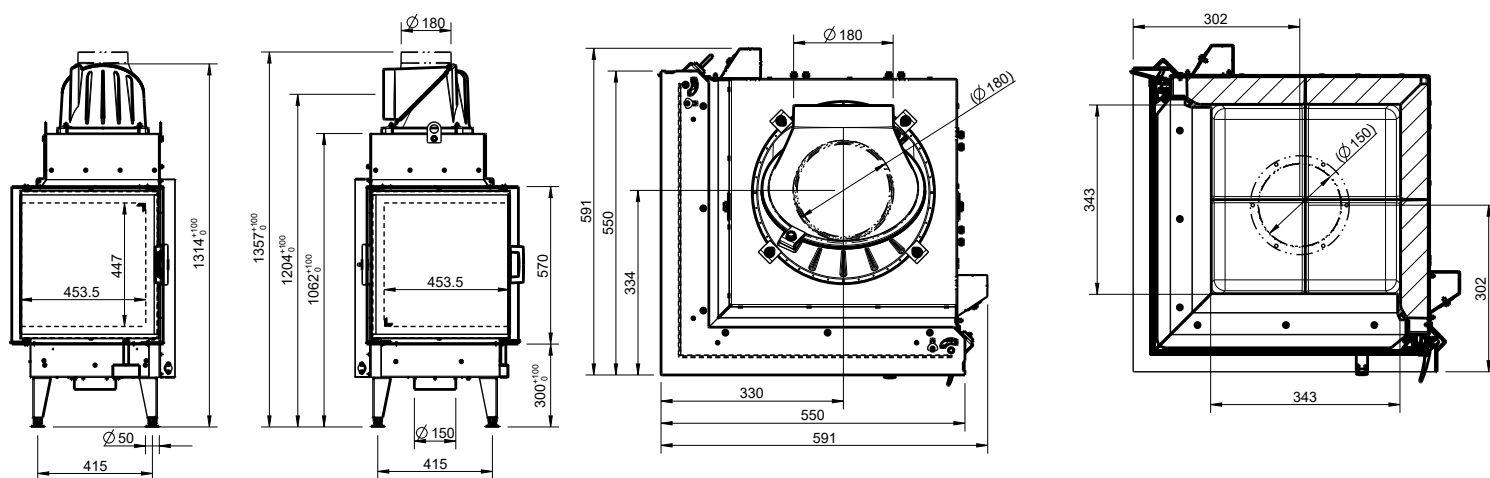


55X55X57-K-3.0



AUSTROFLAMM



1:10

www.austroflamm.com

Masse und Gewicht

Höhe von [mm]	1359
Höhe bis [mm]	1479
Breite (Einbaumaß Korpus) [mm]	591
Tiefe [mm]	591
Türrahmenhöhe [mm]	570
Türrahmenbreite [mm]	550
Gewicht Grundgerät [kg]	129
Gewicht HMS [kg]	49
Feuerraum Höhe [mm]	497
Feuerraum Breite [mm]	343
Feuerraum Tiefe [mm]	343
Rauchrohrabgang Durchmesser [mm]	180
Mindestabstand zu brennbaren Materialien - Abstand zur Rückwand dR [mm]	0
Mindestabstand zu brennbaren Materialien - Abstand zur Seitenwand links dS_1 [mm]	0
Mindestabstand zu brennbaren Materialien - Abstand zur Seitenwand rechts dS_2 [mm]	0
Mindestabstand zu angrenzenden brennbaren Materialien (z. B. Möbel) dP [mm]	800
Mindestabstand zu brennbaren Materialien - Abstand am Fußboden nach vorne dF [mm]	830
Mindestabstände zu brennbaren Materialien - Abstand unter der Feuerstätte dB [mm]	0
Mindestabstand zu brennbaren Materialien - Abstand zur Seitenwand im Strahlungsbereich links dL_1 [mm]	450
Mindestabstand zu brennbaren Materialien - Abstand zur Seitenwand im Strahlungsbereich rechts dL_2 [mm]	450
Mindestabstand zu brennbaren Materialien - Abstand zur Decke dC [mm]	750
Sicherheitsabstand zur Dämmung Decke [mm]	-
Sicherheitsabstand zur Dämmung links [mm]	-
Sicherheitsabstand zur Dämmung hinten [mm]	60
Sicherheitsabstand zur Dämmung rechts [mm]	60
Sicherheitsabstand zur Dämmung Boden [mm]	0
Dämmmaterialstärke zum Aufstellboden [mm]	0
Dämmmaterialstärke zur Decke [mm]	-
Mindestabstand zu nicht brennbaren Materialien [mm]	50
Dämmmaterialstärke links [mm]	100
Dämmmaterialstärke rechts [mm]	100
Dämmmaterialstärke hinten [mm]	100
Querschnitt Konvektionsaustritt [cm²]	700
Querschnitt Konvektionseintritt [cm²]	700
Max. aufzugebende Brennstoffmenge Scheitholz [kg]	3,7

Leistung

Nennwärmeleistung [kW]	13,0
Heizleistung minimal [kW]	-
Heizleistung maximal [kW]	13,0
Energieeffizienzklasse	A
Umluftquerschnitt mit metallischer Nachheizfläche [cm²]	700
Umluftquerschnitt ohne metallischer Nachheizfläche [cm²]	700
Verbrennungsluftbedarf [m³/h]	12,1
Brennstoffdurchsatz minimal [kg/h]	-
Brennstoffdurchsatz maximal [kg/h]	4,01
Außenluftanschluss Durchmesser [Ø mm]	150

Ausstattung

Klapptür	Ja
Schiebetür	Nein
Doppelscheibe	Nein
Scheibenkrümmung	Flach

- nicht verfügbar

Ausstattung

Öffnungsmechanismus	Klapp
Raumluftunabhängig - DiBt	Ja
Heat Memory System	Zubehör
Hypokauste gemäß Fachregeln	Ja

Daten für den Schornsteinfeger

Abgasmassenstrom bei Nennwärmeleistung [g/s]	12,1
Abgastemperatur [°C]	298
Mindestförderdruck bei Nennwärmeleistung [Pa]	12