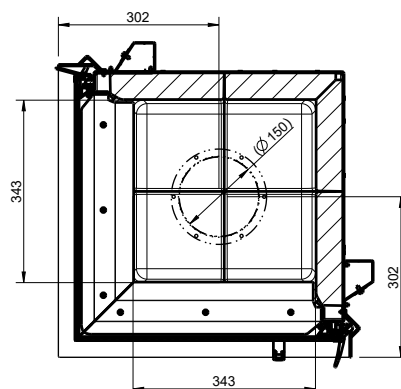
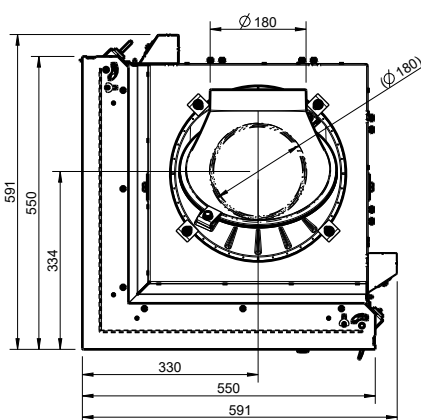
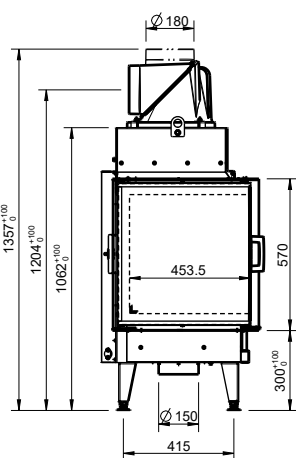
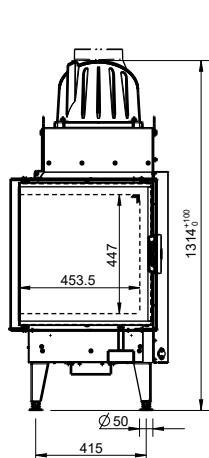


55X55X57-K-3.0



AUSTROFLAMM



1:10

www.austroflamm.com

Dimensioni e peso

| | |
|---|------|
| Altezza da [mm] | 1359 |
| Altezza fino a [mm] | 1479 |
| Larghezza (dimens. di install. corpo) [mm] | 591 |
| Profondità [mm] | 591 |
| Altezza telaio sportello [mm] | 570 |
| Larghezza del telaio dello sportello [mm] | 550 |
| Peso apparecchio di base [kg] | 129 |
| Peso HMS [kg] | 49 |
| Altezza della camera di combustione [mm] | 497 |
| Larghezza della camera di combustione [mm] | 343 |
| Profondità della camera di combustione [mm] | 343 |
| Diametro uscita tubo scarico fumi [mm] | 180 |
| Distanza minima da materiali combustibili - Distanza dalla parete posteriore dR [mm] | 0 |
| Distanza minima da materiali combustibili - Distanza dalla parete laterale sx dS_1 [mm] | 0 |
| Distanza minima da materiali combustibili - Distanza dalla parete laterale dx dS_2 [mm] | 0 |
| Distanza minima dai materiali combustibili adiacenti (per es. i mobili) dP [mm] | 800 |
| Distanza minima da materiali combustibili - Distanza dal pavimento verso avanti dF [mm] | 830 |
| Distanze minime da materiali combustibili - Distanza sotto il caminetto dB [mm] | 0 |
| Distanza minima da materiali combustibili - Distanza dalla parete laterale nell'area di irradiazione sx dL_1 [mm] | 450 |
| Distanza minima da materiali combustibili - Distanza dalla parete laterale nell'area di irradiazione dx dL_2 [mm] | 450 |
| Distanza minima da materiali combustibili - Distanza dal soffitto dC [mm] | 750 |
| Distanza di sicurezza dal soffitto per l'isolamento [mm] | - |
| Distanza di sicurezza dal suolo per l'isolamento sinistra [mm] | - |
| Distanza di sicurezza per l'isolamento posteriore [mm] | 60 |
| Distanza di sicurezza per l'isolamento dx [mm] | 60 |
| Distanza di sicurezza dal suolo per l'isolamento [mm] | 0 |
| Spessore dello strato isolante al pavimento [mm] | 0 |
| Spessore dello strato isolante al soffitto [mm] | - |
| Distanza minima da materiali non combustibili [mm] | 50 |
| Spessore dello strato isolante sx [mm] | 100 |
| Spessore dello strato isolante dx [mm] | 100 |
| Spessore dello strato isolante posteriore [mm] | 100 |
| Sezione di uscita convezione [cm²] | 700 |
| Sezione di entrata convezione [cm²] | 700 |
| Quantità max. di combustibile da aggiungere [kg] | 3,7 |

Potenza

| | |
|---|------|
| Potenza termica nominale [kW] | 13,0 |
| Potenza termica minima [kW] | - |
| Potenza termica massima [kW] | 13,0 |
| Classe di efficienza energetica | A |
| Sez. aria di ricircolo con sup. post risc. metalliche [cm²] | 700 |
| Sez. aria di ricircolo senza sup. post risc. metalliche [cm²] | 700 |
| Fabbisogno di aria di combustione [m³/h] | 12,1 |
| Velocità minima di flusso del combustibile [kg/h] | - |
| Velocità massima di flusso del combustibile [kg/h] | 4,01 |
| Diametro attacco aria esterna [Ø mm] | 150 |

Dotazione

| | |
|------------------------|--------|
| Sportello a battente | Si |
| Sportello scorrevole | No |
| Vetro doppio | No |
| Curvatura del pannello | Piatto |

- non disponibile

Dotazione

| | |
|---|-------------|
| Meccanismo di apertura | Ribaltabile |
| Indipendente dall'aria ambiente - DiBt | Si |
| Heat Memory System | Accessori |
| Ipocausto come da regole specialistiche | Si |

Dati per lo spazzacamino

| | |
|--|------|
| Flusso di massa del gas di scarico alla potenza termica nominale [g/s] | 12,1 |
| Temperatura dei fumi [°C] | 298 |
| Pressione minima di mandata alla potenza termica nominale [Pa] | 12 |