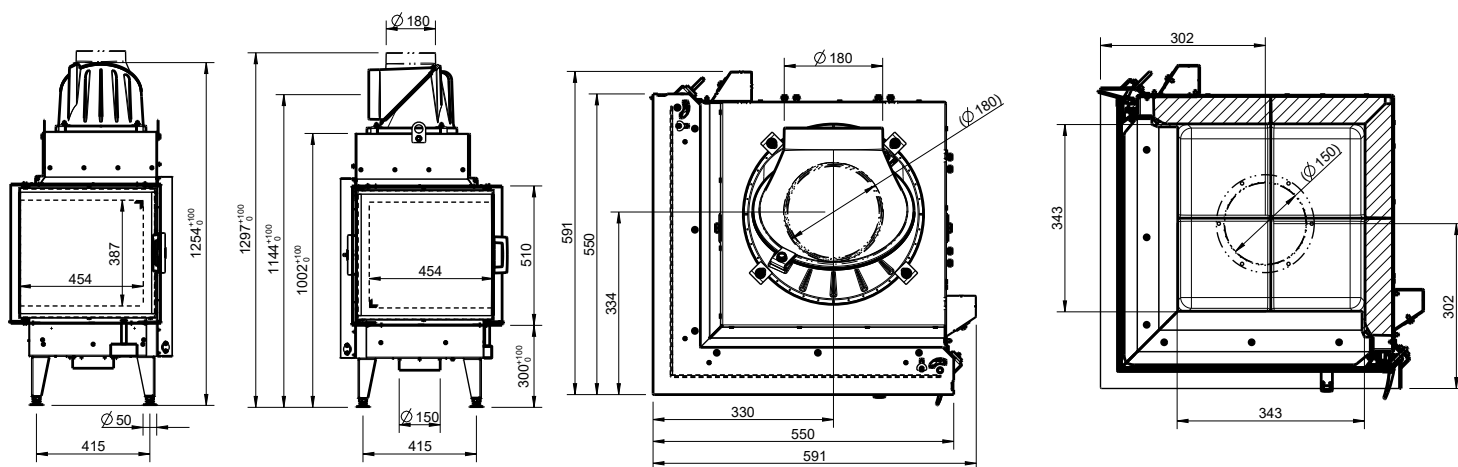


55X55X51-K-3.0


AUSTROFLAMM



1:10

www.austroflamm.com

Dimensioni e peso

Altezza da [mm]	1299
Altezza fino a [mm]	1419
Larghezza (dimens. di install. corpo) [mm]	591
Profondità [mm]	591
Altezza telaio sportello [mm]	510
Larghezza del telaio dello sportello [mm]	550
Peso apparecchio di base [kg]	124
Peso HMS [kg]	49
Altezza della camera di combustione [mm]	437
Larghezza della camera di combustione [mm]	343
Profondità della camera di combustione [mm]	343
Diametro uscita tubo scarico fumi [mm]	180
Distanza minima da materiali combustibili - Distanza dalla parete posteriore dR [mm]	0
Distanza minima da materiali combustibili - Distanza dalla parete laterale sx dS_1 [mm]	0
Distanza minima da materiali combustibili - Distanza dalla parete laterale dx dS_2 [mm]	0
Distanza minima dai materiali combustibili adiacenti (per es. i mobili) dP [mm]	800
Distanza minima da materiali combustibili - Distanza dal pavimento verso avanti dF [mm]	830
Distanze minime da materiali combustibili - Distanza sotto il caminetto dB [mm]	0
Distanza minima da materiali combustibili - Distanza dalla parete laterale nell'area di irradiazione sx dL_1 [mm]	450
Distanza minima da materiali combustibili - Distanza dalla parete laterale nell'area di irradiazione dx dL_2 [mm]	450
Distanza minima da materiali combustibili - Distanza dal soffitto dC [mm]	750
Distanza di sicurezza dal soffitto per l'isolamento [mm]	-
Distanza di sicurezza dal suolo per l'isolamento sinistra [mm]	-
Distanza di sicurezza per l'isolamento posteriore [mm]	60
Distanza di sicurezza per l'isolamento dx [mm]	60
Distanza di sicurezza dal suolo per l'isolamento [mm]	0
Spessore dello strato isolante al pavimento [mm]	0
Spessore dello strato isolante al soffitto [mm]	-
Distanza minima da materiali non combustibili [mm]	50
Spessore dello strato isolante sx [mm]	100
Spessore dello strato isolante dx [mm]	100
Spessore dello strato isolante posteriore [mm]	100
Sezione di uscita convezione [cm²]	700
Sezione di entrata convezione [cm²]	700
Quantità max. di combustibile da aggiungere [kg]	3,7

Potenza

Potenza termica nominale [kW]	11,3
Potenza termica minima [kW]	-
Potenza termica massima [kW]	11,3
Classe di efficienza energetica	A
Sez. aria di ricircolo con sup. post risc. metalliche [cm²]	700
Sez. aria di ricircolo senza sup. post risc. metalliche [cm²]	700
Fabbisogno di aria di combustione [m³/h]	11,5
Velocità minima di flusso del combustibile [kg/h]	-
Velocità massima di flusso del combustibile [kg/h]	-
Diametro attacco aria esterna [Ø mm]	150

Dotazione

Sportello a battente	Si
Sportello scorrevole	No

- non disponibile

Dotazione

Vetro doppio	No
Curvatura del pannello	Piatto
Meccanismo di apertura	Ribaltabile
Indipendente dall'aria ambiente - DiBt	Si
Heat Memory System	Accessori
Ipocausto come da regole specialistiche	Si

Dati per lo spazzacamino

Flusso di massa del gas di scarico alla potenza termica nominale [g/s]	7,5
Temperatura dei fumi [°C]	295
Pressione minima di mandata alla potenza termica nominale [Pa]	12