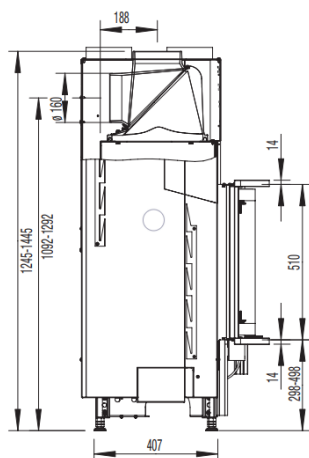
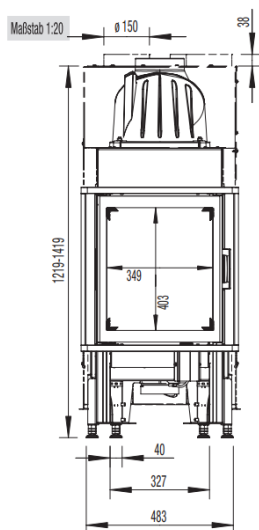


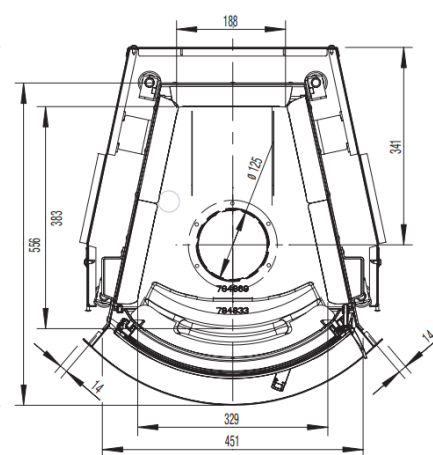
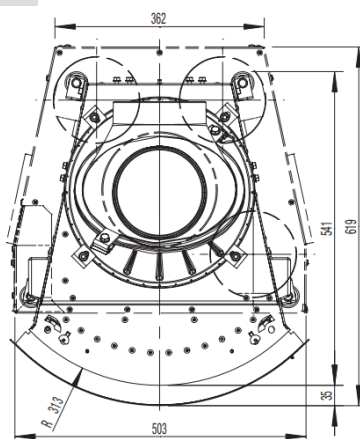
45X51-KR



AUSTROFLAMM



Maßstab 1:10



www.austroflamm.com

Masse und Gewicht	
Höhe von [mm]	1240
Höhe bis [mm]	1360
Breite (Einbaumaß Korpus) [mm]	453
Tiefe [mm]	546
Türrahmenhöhe [mm]	510
Türrahmenbreite [mm]	451
Gewicht Grundgerät [kg]	106
Gewicht HMS [kg]	49
Feuerraum Höhe [mm]	451
Feuerraum Breite [mm]	188/327
Feuerraum Tiefe [mm]	380
Rauchrohrabgang Durchmesser [mm]	160
Mindestabstand zu brennbaren Materialien - Abstand zur Rückwand dR [mm]	0
Mindestabstand zu brennbaren Materialien - Abstand zur Seitenwand links dS_1 [mm]	0
Mindestabstand zu brennbaren Materialien - Abstand zur Seitenwand rechts dS_2 [mm]	0
Mindestabstand zu angrenzenden brennbaren Materialien (z. B. Möbel) dP [mm]	1500
Mindestabstand zu brennbaren Materialien - Abstand am Fußboden nach vorne dF [mm]	760
Mindestabstände zu brennbaren Materialien - Abstand unter der Feuerstätte dB [mm]	0
Mindestabstand zu brennbaren Materialien - Abstand zur Seitenwand im Strahlungsbereich links dL_1 [mm]	320
Mindestabstand zu brennbaren Materialien - Abstand zur Seitenwand im Strahlungsbereich rechts dL_2 [mm]	320
Mindestabstand zu brennbaren Materialien - Abstand zur Decke dC [mm]	750
Sicherheitsabstand zur Dämmung hinten [mm]	60
Sicherheitsabstand zur Dämmung rechts [mm]	60
Sicherheitsabstand zur Dämmung Boden [mm]	0
Dämmmaterialstärke zum Aufstellboden [mm]	0
Dämmmaterialstärke zur Decke [mm]	-
Mindestabstand zu nicht brennbaren Materialien [mm]	50
Dämmmaterialstärke links [mm]	100
Dämmmaterialstärke rechts [mm]	100
Dämmmaterialstärke hinten [mm]	100
Querschnitt Konvektionsaustritt [cm²]	700
Querschnitt Konvektionseintritt [cm²]	700
Max. aufzugebende Brennstoffmenge Scheitholz [kg]	1,7
Leistung	
Nennwärmeleistung [kW]	7,0
Heizleistung minimal [kW]	-
Heizleistung maximal [kW]	7,0
Energieeffizienzklasse	A
Umluftquerschnitt mit metallischer Nachheizfläche [cm²]	1000
Umluftquerschnitt ohne metallischer Nachheizfläche [cm²]	700
Verbrennungsluftbedarf [m³/h]	26,88
Brennstoffdurchsatz minimal [kg/h]	-
Brennstoffdurchsatz maximal [kg/h]	2,1
Außenluftanschluss Durchmesser [Ø mm]	125
Ausstattung	
Klapptür	Ja
Schiebetür	Nein
Doppelscheibe	Nein
Scheibenkrümmung	Gekrümmt
Öffnungsmechanismus	Klapp
Raumluftunabhängig - DiBt	-
Heat Memory System	Zubehör

- nicht verfügbar

Ausstattung

Hypokauste gemäß Fachregeln

Ja

Daten für den Schornsteinfeger

Abgasmassenstrom bei Nennwärmeleistung [g/s]

6,1

Abgastemperatur [°C]

314

Mindestförderdruck bei Nennwärmeleistung [Pa]

10