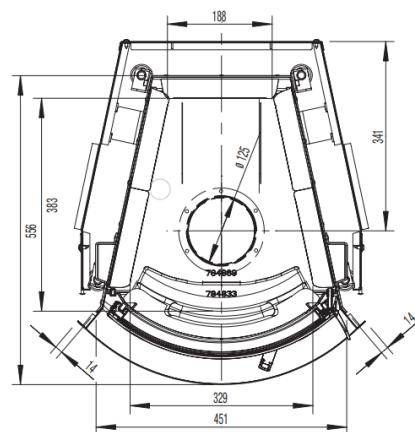
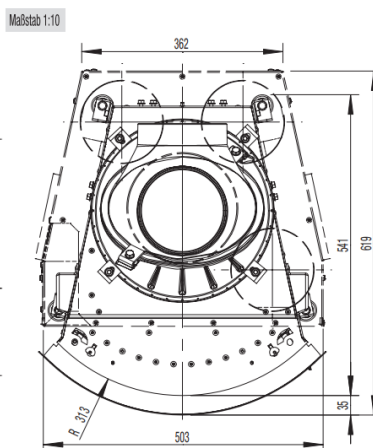
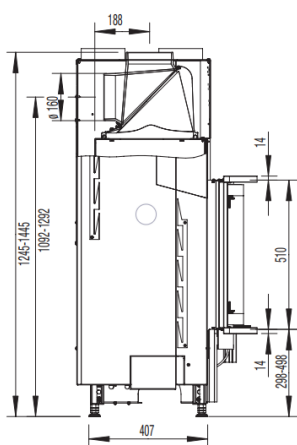
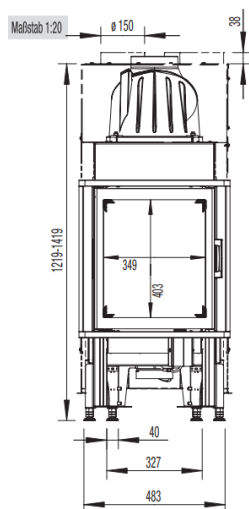


# 45X51-KR



**Dimensioni e peso**

Altezza da [mm]	1240
Altezza fino a [mm]	1360
Larghezza (dimens. di install. corpo) [mm]	453
Profondità [mm]	546
Altezza telaio sportello [mm]	510
Larghezza del telaio dello sportello [mm]	451
Peso apparecchio di base [kg]	106
Peso HMS [kg]	49
Altezza della camera di combustione [mm]	451
Larghezza della camera di combustione [mm]	188/327
Profondità della camera di combustione [mm]	380
Diametro uscita tubo scarico fumi [mm]	160
Distanza minima da materiali combustibili - Distanza dalla parete posteriore dR [mm]	0
Distanza minima da materiali combustibili - Distanza dalla parete laterale sx dS_1 [mm]	0
Distanza minima da materiali combustibili - Distanza dalla parete laterale dx dS_2 [mm]	0
Distanza minima dai materiali combustibili adiacenti (per es. i mobili) dP [mm]	1500
Distanza minima da materiali combustibili - Distanza dal pavimento verso avanti dF [mm]	760
Distanze minime da materiali combustibili - Distanza sotto il caminetto dB [mm]	0
Distanza minima da materiali combustibili - Distanza dalla parete laterale nell'area di irradiazione sx dL_1 [mm]	320
Distanza minima da materiali combustibili - Distanza dalla parete laterale nell'area di irradiazione dx dL_2 [mm]	320
Distanza minima da materiali combustibili - Distanza dal soffitto dC [mm]	750
Distanza di sicurezza per l'isolamento posteriore [mm]	60
Distanza di sicurezza per l'isolamento dx [mm]	60
Distanza di sicurezza dal suolo per l'isolamento [mm]	0
Spessore dello strato isolante al pavimento [mm]	0
Spessore dello strato isolante al soffitto [mm]	-
Distanza minima da materiali non combustibili [mm]	50
Spessore dello strato isolante sx [mm]	100
Spessore dello strato isolante dx [mm]	100
Spessore dello strato isolante posteriore [mm]	100
Sezione di uscita convezione [cm²]	700
Sezione di entrata convezione [cm²]	700
Quantità max. di combustibile da aggiungere [kg]	1,7

**Potenza**

Potenza termica nominale [kW]	7,0
Potenza termica minima [kW]	-
Potenza termica massima [kW]	7,0
Classe di efficienza energetica	A
Sez. aria di ricircolo con sup. post risc. metalliche [cm²]	1000
Sez. aria di ricircolo senza sup. post risc. metalliche [cm²]	700
Fabbisogno di aria di combustione [m³/h]	26,88
Velocità minima di flusso del combustibile [kg/h]	-
Velocità massima di flusso del combustibile [kg/h]	2,1
Diametro attacco aria esterna [Ø mm]	125

**Dotazione**

Sportello a battente	Si
Sportello scorrevole	No
Vetro doppio	No
Curvatura del pannello	Incurvato
Meccanismo di apertura	Ribaltabile
Indipendente dall'aria ambiente - DiBt	-
Heat Memory System	Accessori

- non disponibile

## Dotazione

Ipocausto come da regole specialistiche

Si

## Dati per lo spazzacamino

Flusso di massa del gas di scarico alla potenza termica nominale [g/s]

6,1

Temperatura dei fumi [°C]

314

Pressione minima di mandata alla potenza termica nominale [Pa]

10